



CATALOG
Electropower



ELECTRO POWER
FOR ENGINEERING CONSTRUCTIONS



★ من نحن

★ شركة الكترولباور شركة توريدات وتركيبات كهربائية وإنشاء شبكات الجهد المتوسط، تعمل فى مجال الطاقة المتوسطة والمنخفضة والطاقة المتجددة وأنظمة التحكم الكلاسيكية والمتطورة وتعديل ماكينات التصنيع وإعادة برمجتها (توريد - تركيب - صيانة - تعديل)

★ النشاط

★ شركة مقاولات كهروميكانيكية وكهربائية متميزون فى تركيب (المحولات - الأعمده - كابلات - كشافات - طاقه شمسيه - لوحات توزيع الكهرباء..الخ)
★ لدينا سابقه أعمال فى كبرى المشروعات والمصانع

★ الاهداف

★ تهدف الشركة لتحقيق المعادلة الصعبة فى مجال التوريدات والتركيبات فى جميع اعمال الكهرباء الميكانيكية والموازنة بين جودة التنفيذ وسرعة التوريد بأنسب سعر

★ شركاء النجاح وسابقة الاعمال

- ★ من الشركات المنفذة لمشروع حياة كريمة بمحافظة كفر الشيخ وأسيوط
- ★ من الشركات المشاركة فى مشروع مستقبل وطن
- ★ شركة نيوهوب ايجبت الصينية
- ★ شركة ابناء بدوى للمقاولات
- ★ شركة الصرف الصحى بالأسكندرية
- ★ تنفيذ مشاريع تابعه لشركة كهرباء البحيرة
- ★ تنفيذ مشروع الوطنيه للدواجن

★ لدينا سابقة أعمال فى كبرى المشروعات والمصانع مثل مصانع الأعلاف والدواجن والتعبئة والتغليف والبلاستيك ومستحضرات التجميل والأغذية والأدوية والكيانات الطبية الكبرى مثل المستشفيات والمراكز الطبية وجميع التصنيفات الصناعية والتجارية والخدمية الأخرى



الجهد المتوسط

★ الاعمدة

★ (عمود بداية او نهاية الخط الهوائي (عمود شد) رسم 11/12

تصمم تلك الأعمدة على انها أعمدة شد من جانب واحد ويوجد نوعين وهما

★ عمود بداية الخط

★ هي أعمدة تكون في أول الخط وتكون متصله بالوحدة الطليقة من خلال كابل ضغط متوسط وتصمم تلك الأعمدة على انها أعمدة شد من جانب واحد ويحتوى عمود الشد على الآتي : عدد 6 عازل قرص جهد متوسط - عدد 1 كابولي 1.6 متر-عدد 2 ساند - عدد 1 عازل مسمار - 3 شداد

★ عمود نهاية الخط

★ هي أعمدة تكون في نهاية الخط وتصمم تلك الأعمدة على انها أعمدة شد من جانب واحد ويحتوى عمود الشد على نفس مكونات عمود بداية الخط حيث يتكون من الآتي : عدد 3 عازل قرص جهد متوسط - عدد 1 كمره 1.0 متر-عدد 2 ساند - عدد 1 عازل مسمار

★ أعمدة الوسط

★ عمود التعليق رسم 9/12

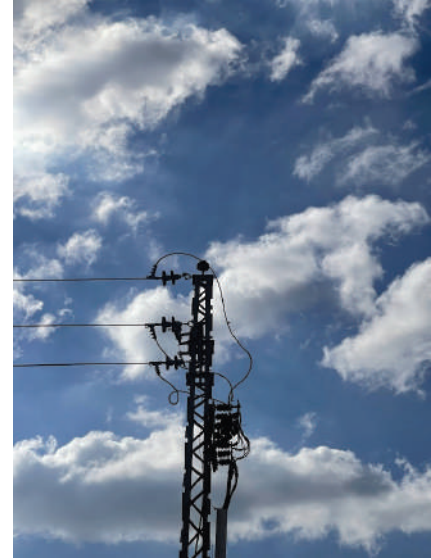
★ يستخدم حيث تكون قوة شد الموصلات متساوية على جانبي العمود أويثما لا يكون هناك تغير في اتجاه الخط ويتكون من عدد 3 عازل مسمار جهد متوسط و عدد 1 كمره بطول 1.6 متر و عدد 2 ستاند

★ أعمدة الزوايا رسم 10/12

★ تستخدم حيث يغير الخط اتجاهه وتقسم إلى ثلاثة أنواع عمود زاوية كبيرة - عمود زاوية متوسطة - عمود زاوية خفيفة وتتكون من عدد 6 شداد وعدد 12 عازل قرص جهد متوسط وعدد أو 1 كمره بطول 1.6 متر وعدد 1 عازل مسمار

★ عمود التفرع رسم 12/15

★ وهي أعمدة تستخدم في التفرعات الفرعية لتغيير مسار الخط بزوايا تصل إلى 90 درجة



تقوم شركة الكترو باور بتوريد وتركيب وصيانة وتحميل كل تلك الأنواع من الأعمدة بما في ذلك العوازل والسكاكين والشدادات وكل المتطلبات اللازمة لإنشاء تلك الخطوط لمختلف الجهود. 11-ك ف.22 ك ف

★ تعد المحولات الكهربائية مكونًا مهمًا في حياتنا الحالية وتجعل أنظمة الطاقة الكبيرة ممكنة لنقل مئات الميغاوات من الطاقة بشكل فعال عبر مسافات طويلة

فالمحول عبارة عن جهاز كهربائي ثابت يتكون من ملفين منفصلين يوضعان في قلب فولاذي مصفح بالسيليكون. يُطلق على الملف الذي يتصل بمصدر التيار المتردد اسم الملف الابتدائي ويسمى الملف الذي يتصل بالحمل بالملف الثانوي. أي لا يحتوي على أجزاء متحركة تدور، ويقوم بتحويل الطاقة الكهربائية من تردد وجهد معين إلى نفس التردد وقيمة مختلفة للجهد إما أقل أو أعلى، بواسطة الحث الكهرومغناطيسي

نسبة التحويل للمحول هي عدد لفات الملف الأولي مقسومًا على عدد لفات الملف الثانوي. توفر نسبة التحويل للمحول معرفة عن عمل المحول المتوقع والجهد المقابل المتولد على الملف الثانوي

$$\frac{v_1}{v_2} = \frac{N_1}{N_2}$$



★ تعتبر منظمات الجهد الأتوماتيكية أو الـ Regulator Voltage Automatic من أهم وسائل المحافظة على قيمة الجهد ثابتة ، و يتم تركيبها فى المناطق التي ينخفض بها الجهد نتيجة المسافات الطويلة للخطوط الهوائية وخصوصا فى أوقات ذروة الأحمال . وهو يشبه المحول العادي من حيث الشكل الخارجي أما تركيبه الداخلي فهو محول من النوع الـ Auto Transformer



تقوم الشركة بتوريد وتركيب جميع انواع المحولات بمختلف القدرات وربطها بوحدات الربط الحلقي

وحدات الربط الحلقي والموزعات

الموزعات ★

★ تستخدم في أنظمة توزيع الطاقة الكهربائية لربط المحطات الفرعية ببعضها ضمن الحلقة الواحدة و تغذية محولات التوزيع بحيث تعمل على ضمان استمرارية الامداد الكهربائي وتمكين عمليات الصيانه دون قطع التيار الكهربائي على المستهلكين وحماية المحولات الموصلة بها في حالة حدوث مشكلة بالشبكة. وتتكون بشكل أساسي من مجموعة من المفاتيح الكهربائية المغلقة لدى كل مفتاح ثلاث أوضاع. (الفتح، الغلق، التأريض) و كونها وسيلة التحكم في المحول من فصل و تشغيل فإنها تقع دائما. بجانب المحول مباشرة وعادةً تستخدم لوحة وحدة الربط الحلقية في ربط المحولات ذات قدرة أقل من 5MVA

تصنف وحدات الربط الحلقي حسب نوع العزل المستخدم إلى ثلاثة أنواع:

SF6 Gas Isolation

Air Isolation

Solid Isolation



★ اكسسوارات الجهد المتوسط

★ تشمل اكسسوارات الجهد المتوسط علي السكاكين والعوازل والشدادات والغرض من العازل هو منع التدفق غير المرغوب فيه للتيار من الموصل الحي أو الأجزاء الموصلة وايضا علب الاتصال والنهايات

علب الاتصال والنهايات



connection & terminations

عوازل وشدادات



Insulators & tensioners

سكاكين



knives

★ كابلات الجهد المتوسط

★ تعتبر الكابلات هي حلقة الوصل بين مصدر الكهرباء وبين الحمل وبمجرد قطع تلك الحلقة يتم قطع الكهرباء عن الحمل وبالتالي انقطاع الحمل عن العمل وتصنف كابلات الجهد المتوسط الي الهوائي والمعزولة

المعزولة



الهوائي

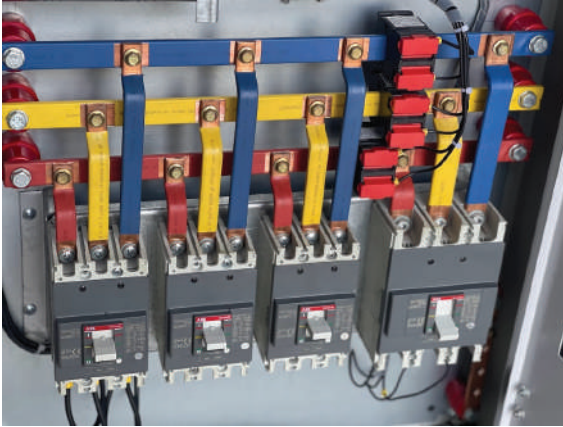


ولدينا سابقة اعمال كبيرة في مجال الطاقة المتوسطة مع كبري الشركات المحلية والدولية ومنها شركة نيوهوب الصينية وشركة الوطنية السعودية

اللوحات والانظمة

- ★ تحتاج تصميم لوحات المحولات إلى خبراء وفنيين يعملون في مجال منظومة الكهرباء سواء كانت كبيرة أو صغيرة، حيث يتم تصميم وتجميع اللوحات الكهربائية بما يتلاءم مع طبيعة المكان وكمية الاستهلاك في الطاقة الكهربائية.
- ★ لوحات التوزيع تحتاج إلى عناية خاصة أثناء اختيار وتركيب اللوحة الكهربائية، لذلك من الضروري تصنيع هذه اللوحات بحيث تكون مقاومة للعوامل البيئية المحيطة، تحتوي اللوحات الكهربائية داخلياً على العديد من أدوات الحماية مثل القواطع، والمصهرات، والعدادات، وقضبان التوزيع، ولمبات بيان، وأجهزة قياس.. إلخ.

لوحات التوزيع



Distribution Boards

لوحات المحولات



Transformer panels

★ شركاء النجاح وسابقة الاعمال

- ★ تحسين معامل القدرة يوفر من قدرة المحولات المطلوبة وكذلك الكابلات اللازمة لنقل الطاقة وذلك بسبب تعويض الطاقة الغير فعالة والتي في النهايه تقلل من قيمة التيار الفعلي. يعمل تحسين معامل القدرة على تقليل الفقد فى الجهد والناتج عن مرور التيار الغير فعال فى الكابلات
- ★ لوحات انظمة التحكم الالي عبارة عن لوحة تحويل آلي بين البسبارات داخل المحطات الكهربائية ، ويكون الغرض منها مراقبة نظام التشغيل المتوازي للمحولات، ففي حالة حدوث أية أعطال في أحد محولات الطاقة فيجب حينئذ على بقية المحولات أن تستمر في تغذية أحمال المحطة بالكامل
- ★ لوحات تشغيل المواتير تختلف باختلاف المكان وتتنوع من حيث المزايا والتكلفه ويتم اختيار لوحة التشغيل على حسب حاجه كل مشروع

لوحات التشغيل للمواتير

انظمة التحكم الالي

لوحات تحسين معامل القدرة



Motor Control



Automatic control systems



Power factor

ونعمل علي تصنيع وتجميع لوحات التشغيل للمواتير ولوحات المحولات ولوحات التوزيع ولوحات تحسين معامل القدرة وانظمة التحكم الالي للمصانع

الطاقة المتجددة

★ وتضم تقنيات استخدام الطاقة الشمسية استخدام الطاقة الحرارية للشمس سواء للتسخين المباشر أو ضمن عملية تحويل ميكانيكية لحركة أو لطاقة كهربائية، أو لتوليد الكهرباء عبر الظواهر الكهروضوئية باستخدام ألواح الخلايا الضوئية الجهدية بالإضافة إلى التصميمات المعمارية التي تعتمد على استغلال الطاقة الشمسية، وهي تقنيات تستطيع المساهمة بشكل بارز في حل بعض من أكثر مشاكل العالم إلحاحاً اليوم خاصة في وطننا العربي

★ يتم توليد طاقة كهربائية من الطاقة الشمسية بواسطة محركات حرارية أو محولات فولتوضوئية. وبمجرد أن يتم تحويل الطاقة الشمسية إلى طاقة كهربائية، يتحكم الإنسان في استخداماتها. ومن التطبيقات التي تتم باستخدام الطاقة الشمسية نظم التسخين والتبريد خلال التصميمات المعمارية التي تعتمد على استغلال الطاقة الشمسية، والماء الصالح للشرب خلال التقطير والتطهير، واستغلال ضوء النهار، وتسخين المياه، والطهو بالطاقة الشمسية، ودرجات الحرارة المرتفعة في أغراض صناعية



تتميز الألواح الدوارة في تغيير إتجاهها تبعاً للشمس مما يسمح لها بمميزات
عن الألواح الثابتة



تتجه الدولة مؤخرًا للطاقة النظيفة والمتجددة وتشرف الشركة بكونها رائدة في
انظمة الطاقة الشمسية الثابتة والدوارة

التوريدات

- ★ توريد وتصنيع لوحات المحولات
- ★ توريد وتصنيع تحسين معامل القدرة
- ★ توريد وتصنيع لوحات التحكم في المواتير
- ★ توريد وبرمجة أنظمة التحكم الآلي للمصانع
- ★ توريد وتركيب أنظمة الطاقة الشمسية
- ★ توريد وتركيب أنظمة الري العموري
- ★ توريد (الكابلات) نحاس ، المونيوم ، كاوتش ، حراري ، الغاطس ، الري العموري ، الأسانسير ، الجهد المتوسط
- ★ توريد مكونات اللوحات الكهربائية كونتاكتورات ، قواطع ، مفتاح حراري ، سكاكين قلب ، مفاتيح
- ★ توريد الكشافات (هاي باي ، واجهات شوارع ، ضد الانفجار)
- ★ توريد المواتير ABB داوود ، سيمنز
- ★ توريد أجهزه الحماية وأجهزة القياس
- ★ توريد مواسير وفلكسبل البيت الهندسي (ضد الحريق)
- ★ توريد مكونات شبكات الجهد المتوسط (محولات ، موزعات ، لوحات ربط ، سكاكين ، أعمدة ، عوازل ، شدادات ، كابلات)



ABB



EMAS
Energizing your Future

TEPCO



**ELSEWEDY
ELECTRIC**





**Schneider
Electric**



MAXGE
Intelligence beyond vision

الالكتروباور رواد توريد وتركيب
أنظمة الطاقة المختلفة
سرعة..دقة..إبداع



- 0452635195 - 01157666061 مدينة النوباريه طريق مصر اسكندريه الصحراوي الكيلو 80
- 01157779797 - 01157779525 الأسكندرية - سموحة - عمارة التجاريين - الدور الثالث
- +971 56 781 0263 أبو ظبي الخالدية - شارع زايد الأول شويترامس - الروضة
- ElectroPower  01550558255 

Electropower-eg.com